

Instauration des SUP – Maîtrise de l'urbanisation à proximité des canalisations de transport

Données relatives au département des Yvelines



Ressources, territoires et habitats
Énergie et climat Développement durable
Prévention des risques Infrastructures, transports et mer

Présent
pour
l'avenir



Ministère
de l'Écologie,
du Développement
durable
et de l'Énergie

Ministère de l'Écologie, du Développement durable,
et de l'Énergie

WWW.developpement-durable.gouv.fr

Cas spécifique du département des Yvelines

202 communes du département des Yvelines sont impactées par les zones d'effets liées au passage d'une canalisation de transport (tableau des communes)

La cartographie des canalisations de transport concernant le département des Yvelines est représentée sur les 2 images suivantes (avec et/ou sans fond de plan) : :

Carte 1 (vue d'ensemble)

Carte 2 (avec communes impactées)

Exemple de cartographie annexée à un arrêté préfectoral :

commune de Arnouville-lès-Mantes



Liberté • Égalité • Fraternité
RÉPUBLIQUE FRANÇAISE

Ministère
de l'Écologie,
du Développement
durable
et de l'Énergie

Distances SUP TRAPIL

SUP 3 : 10 m

SUP 2 : 15 m

SUP 1 : 115 à 135 m selon les diamètres



Liberté • Égalité • Fraternité
RÉPUBLIQUE FRANÇAISE

Ministère
de l'Écologie,
du Développement
durable
et de l'Énergie

Distances SUP gaz naturel (GRTgaz)

SUP 3 : 5 m sauf cas particulier (jusqu'à 10m)

SUP 2 : 5 m sauf cas particulier (jusqu'à 10m)

SUP 1 : entre 6 m et 415 m selon les diamètres et les pressions



Liberté • Égalité • Fraternité
RÉPUBLIQUE FRANÇAISE

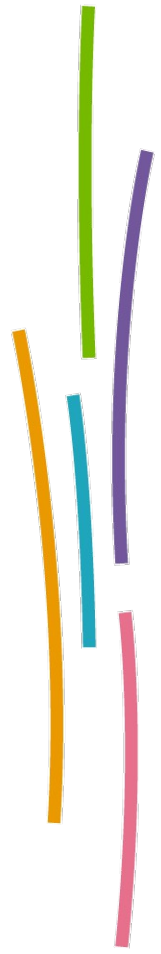
Ministère
de l'Écologie,
du Développement
durable
et de l'Énergie

Distances SUP TOTAL PLIF

SUP 3 : 10 m

SUP 2 : 15 m

SUP 1 : 135 m



Liberté • Égalité • Fraternité
RÉPUBLIQUE FRANÇAISE

Ministère
de l'Écologie,
du Développement
durable
et de l'Énergie

Etat d'avancement des actions DRIEE dans le département des Yvelines

Courrier d'information adressé en mars 2015 à l'ensemble des communes concernées (avec plaquette explicative)

Information des élus des Yvelines le 10 septembre 2015

1^{ères} propositions d'arrêtés en CODERST au 2nd semestre 2015

Dans la mesure du possible, les projets d'arrêtés préfectoraux des 202 communes seront proposés par la DRIEE à la préfecture avant fin 2016.

